



PORTFOLIO NUMERIQUE

David MENIDREY

Janvier 2013

Mon parcours

- **Parcours universitaire**

- MASTER 1 « Langues Littérature et Civilisation Etrangère », spécialité anglais

- Développement de la maîtrise de la langue
- Multiculturalisme

- Préparation au Concours de Recrutement de Professeur des Ecoles

- Connaissances dans le domaine de la pédagogie
- Observation et pratique avec des élèves
- Option Art Visuel : première approche de médiation pédagogique des structures culturelles
 - Locales : Musée de la dentelle à Alençon, Centre de création contemporaine Zangles à Flers
 - Nationale : Centre Pompidou, Exposition Picasso et les maîtres au Grand Palais

Mon parcours

- **Parcours professionnel**

- Professeur contractuel d'anglais au Collège Marcel Proust à Cabourg
 - Mise en pratique des compétences et connaissances en pédagogie
- animateur en école maternelle et en centre de loisirs
 - Expérience de contact avec un public jeune

- **Intérêts personnels**

- Photographe amateur
 - Participation à un projet « Photo 365 »

Médiation culturelle et Enseignement Primaire

Première approche des
structures culturelles et des
médiateurs

- Musée de la Grande Guerre de Meaux
- Historial de la Grande Guerre de Péronne
- Musée des Beaux-arts de Caen
- Artothèque de Caen
- Relais d'Sciences (Exposition Zoom).



Médiation culturelle et Enseignement Primaire

Exercices de médiation directe



Masterclass théâtre



Exercices de médiation directe au musée
des Beaux-arts

Médiation culturelle et Enseignement Primaire

- Elaboration d'un projet
 - Conception d'un plan d'action
 - Contenus étudiés en cours
- Stage : Connaissance de structures culturelles cherbourgeoises et de leurs enjeux
 - La Cité de la Mer
 - Musée Emmanuel Liais
 - rencontre avec les conseillers pédagogiques, observation de leurs missions et de leurs démarches)

Répondre à une commande

Développer des outils pédagogiques pour
l'exposition « Titanic et Emigration » de
la Cité de la Mer pour des élèves de
Cycle 3

La Cité de la Mer

- Parc à thème / S.A.E.M.L. :
 - Enjeux commerciaux
 - Nécessité d'un bilan positif
 - S'inscrit dans une politique culturelle du territoire (Communauté Urbaine de Cherbourg)
- Structure attractive
 - 2^e site culturel le plus visité dans le département de la Manche après l'abbaye du Mont Saint Michel
 - 270.000 visiteurs en 2012 (+110.000 par rapport à 2011)
- Investissement important :
 - Espace Titanic : > 3 millions d'euros



Des enjeux importants

- Fréquentation :
 - Fréquentation en hausse : +68% par rapport à 2011
 - Une fréquentation faible des scolaires (environ 10% des visiteurs)
- L'Histoire : un nouveau domaine abordé
 - Inscription dans le réseau « Titanic Cities 2012 »
 - Participation aux commémorations du 70^e anniversaire du Débarquement en Normandie en 2014
 - Avec le Mémorial de Caen, le Centre Juno Beach...



Evaluer des besoins

La Cité de la Mer

- Enjeux commerciaux
- Devenir attractif pour les établissements scolaires
- Etre déclencheur de visite
- Encourager la fidélisation du visiteur

Scolaires

- Enjeux pédagogiques
- Permettre à l'élève de s'approprier un espace muséal
- Apporter des savoirs qui s'inscrivent dans une programmation plus large du professeur

Evaluer des politiques

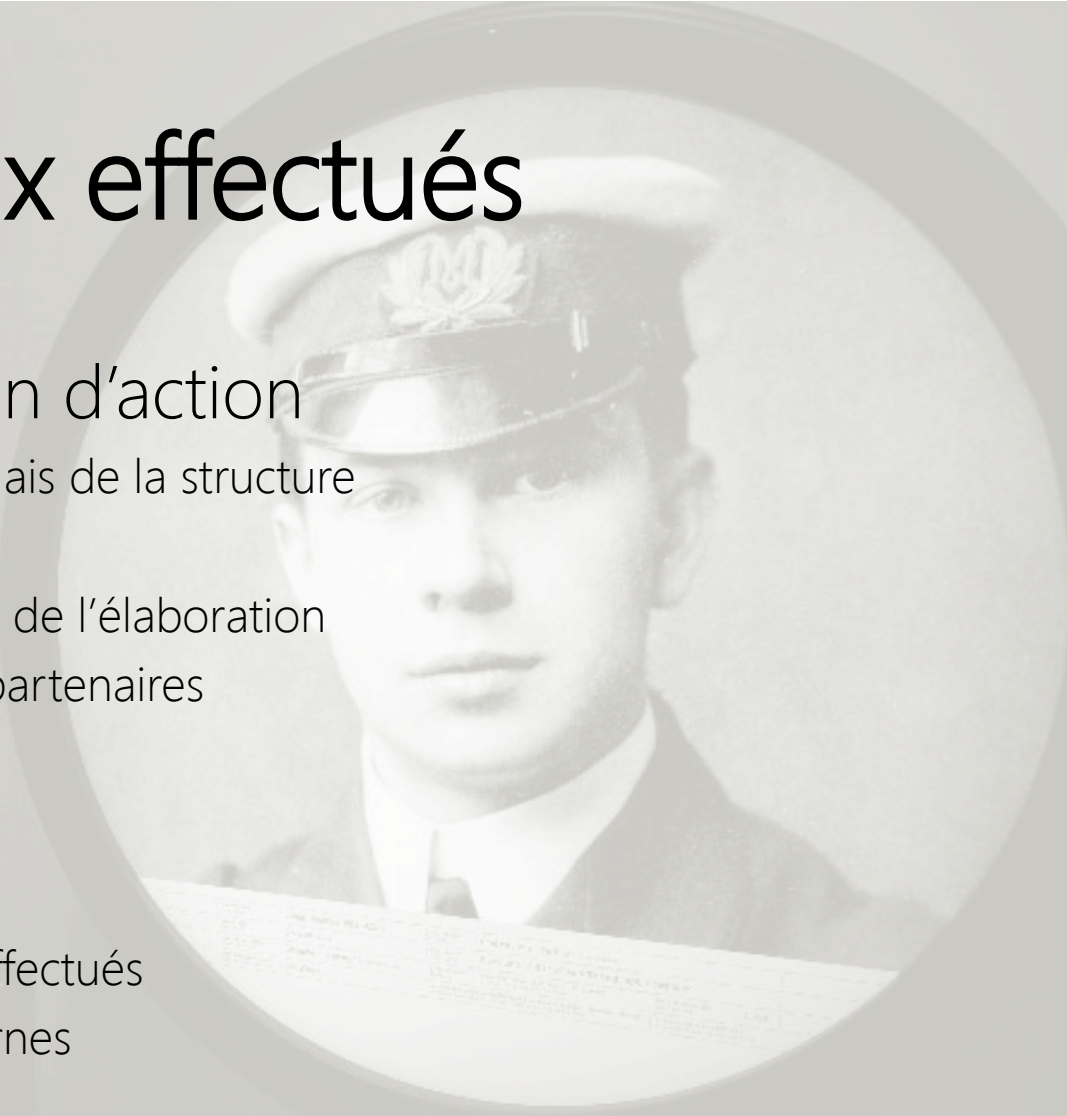
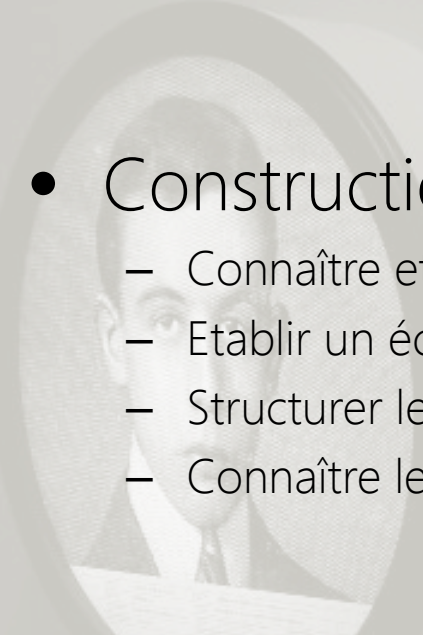
- Connaître la politique de la structure en terme de médiation
 - Favoriser la visite des classes en autonomie
 - Proposer des outils pour une médiation indirecte
 - Pour le secondaire : mettre en place des ateliers à plus long terme
- Connaître les objectifs des outils à construire
 - Augmenter la fréquentation scolaire

Travaux effectués

- Rencontre avec les professeurs
 - Lors de rencontres ponctuelles
 - Par du démarchage : mailing et phoning
 - Dans un échange à plus long terme
- Benchmarking
- Appui sur les documents déjà proposés par la structure
 - Livrets enquête pour le Pôle Océan

Travaux effectués

- Construction d'un plan d'action
 - Connaître et respecter les délais de la structure
 - Etablir un échéancier
 - Structurer les diverses étapes de l'élaboration
 - Connaître les moyens et les partenaires
- Synthèse des travaux
 - Compte rendu des travaux effectués
 - Préparation de réunions internes



Des outils à construire

- S'insérer dans la démarche d'un professeur
 - Permettre au professeur de préparer la visite en classe
 - Respecter les programmes officiels de l'Education Nationale
- Proposer des outils facilitant la visite
 - Livret enquête permettant l'appropriation de l'espace muséographique
 - Permettre à l'élève se s'approprier le contenu
- Apporter des connaissances
 - Relever les enjeux de l'exposition
 - Contribuer à la compréhension de l'élève
- Permettre la mise en commun en classe
 - Adapter des questionnements en fonction
 - Développer des outils de synthèse pour le professeur

Ce qui reste à accomplir : évaluer son projet

- Evaluation des outils proposés
 - Observations d'une visite de classe
 - Analyse des observations
 - Rencontre avec les professeurs
- Remédiation et ajustements



Question professionnelle

Quelle politique pour une médiation
pédagogique dans une structure
culturelle ?

Pistes d'étude

- Quels enjeux pour la construction d'outils pédagogiques ?
- Besoins d'une structure = besoins de la classe ?
- L'intégration numérique au service de la pédagogie

Ressources

- Travaux effectués pour la Cité de la Mer
- Observation et rencontres de professionnels dans des structures culturelles différentes
- Documents de recherche
 - Exemple : Audrey Van Dorpe et Lucie Scamps, « Des livrets pour accompagner les enfants dans les musées », *Lettre de l'OCIM*, N°120, Nov-Dec 2008.