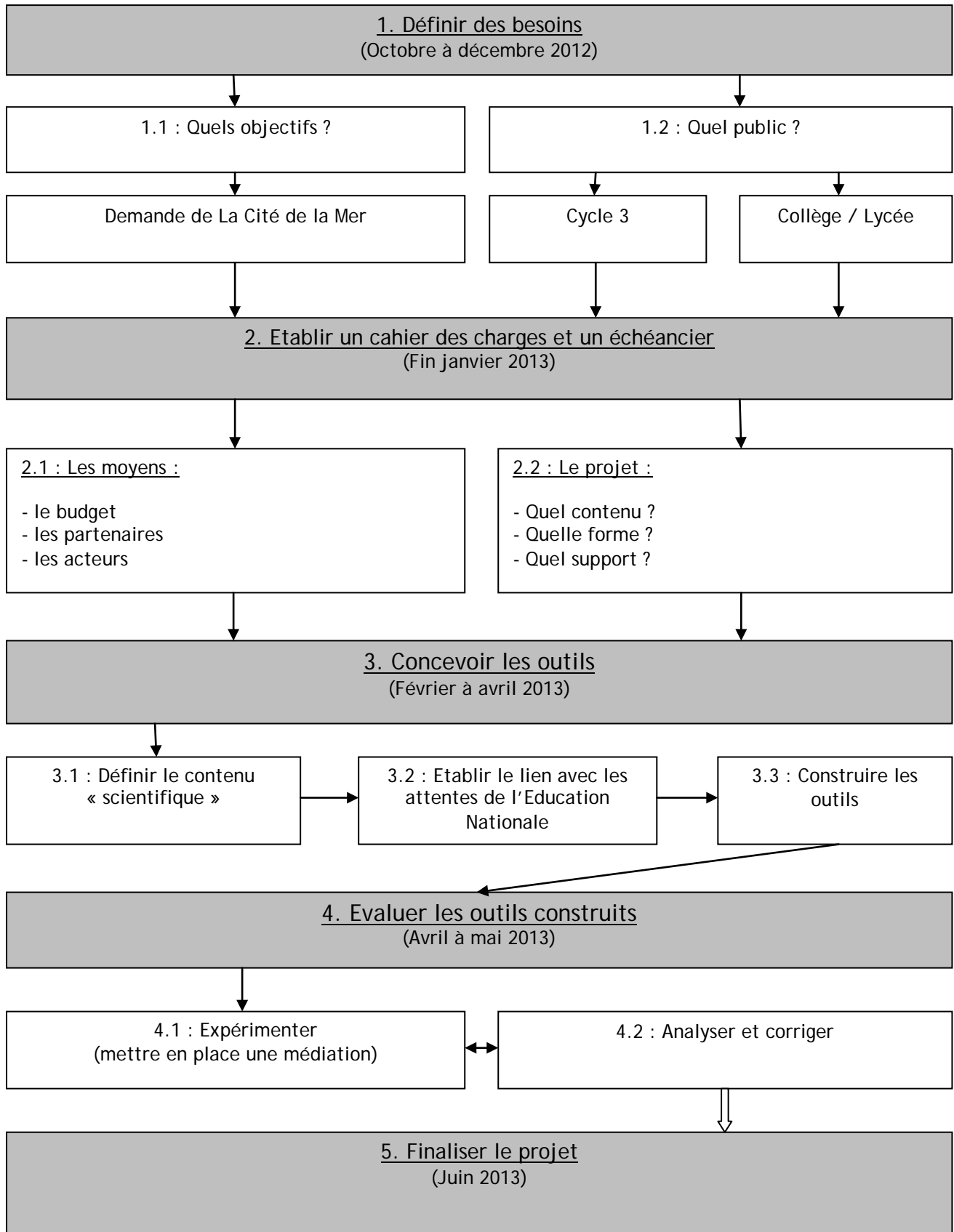


PLAN D'ACTION



1. Connaître les besoins et les publics

Objectifs :

Identifier la demande de La Cité de la Mer et déterminer les besoins des professeurs et des élèves.

1.1 Identifier la demande de La Cité de la Mer

Il sera d'abord nécessaire de définir la demande et les besoins de La Cité de la Mer. A cette fin, des rencontres avec divers acteurs de la structure seront réalisées, dont M. Bernard CAUVIN, Mme Laure-Anne FORTI DEMARTHE et Mme Stéphanie JAUBERT.

1.2 Définir le public et ses besoins

Une rencontre avec des élèves de cycle 3 permettra de prendre contact avec le public visé et de connaître les pratiques de visite d'établissements culturels. Pour cela, une prise de contact avec des établissements scolaires sera établie en vue d'organiser une réunion au cours de laquelle des élèves seront questionnés. A l'issue de celle-ci, il sera défini un panel représentatif des élèves.

Cette démarche sera reproduite avec des élèves de collège et de lycée afin de construire les outils qui leur seront destinés.

Les réponses aux questionnaires à destination des professeurs et des élèves collectés au cours du premier stage serviront de première base à ces recherches. L'analyse des entretiens avec les élèves seront un deuxième outil à analyser.

Date de finalisation de cette étape

Fin décembre 2012.

2. Etablir un cahier des charges et un échéancier

Objectifs

Définir les étapes de la réalisation du projet, ses acteurs et leurs missions.

2.1 Connaître les moyens et les acteurs du projet

Il s'agira lors de cette étape de connaître les différents acteurs et partenaires de ce projet, de définir le rôle de chaque participant et de déterminer le budget nécessaire à ce projet. La création d'un cahier des charges allouera la répartition des tâches à réaliser par chacun des acteurs du projet et un échéancier la planification des différentes étapes de la conception des outils.

2.2 Définir le produit

Il s'agira de fixer les caractéristiques des produits à construire : le contenu sera adapté au public visé (élèves de cycle 3, élèves de collège et lycée), la forme sera déterminée (un livret pédagogique ? un outil pour le professeur ?) et le support choisi (papier ? numérique ?).

Date de finalisation de cette étape

Fin janvier 2013

3. Concevoir les outils

Objectifs

Construire les outils pédagogiques définis dans le cahier des charges.

3.1 Définir le contenu « scientifique »

A partir des documents de la médiathèque, du contenu de l'exposition et de recherches personnelles, le contenu « scientifique » des outils sera établi (les thèmes abordés, les éléments de la muséographie utilisés, les objectifs d'apprentissage déterminés).

3.2 Etablir le lien avec les attentes de l'Education Nationale

Le choix du contenu sera décidé en fonction des liens avec les programmes scolaires et des contenus étudiés en classe.

3.3 Construire les outils

Une fois la définition des enjeux scientifiques établie, il s'agira de construire les outils en fonction des constatations faites lors des phases précédentes. Cette étape aboutira à une maquette des outils à mettre en place.

Date de finalisation de cette étape

Février à avril 2013

4. Evaluer les outils construits

Objectifs

Déterminer la qualité des outils et les adapter en fonction de l'analyse de la médiation mise en place.

4.1 Expérimenter

Afin de tester la qualité des outils proposés, une médiation sera effectuée avec des élèves.

4.2 Analyser et corriger

L'analyse de la médiation permettra de mettre en évidence les éventuels défauts des outils proposés et donnera lieu aux modifications et corrections à apporter.

Date de finalisation de cette étape

Avril à mai 2013

5. Finaliser du projet

Objectifs

Produire les outils dans leurs formes définitives et effectuer leur promotion auprès des enseignants et des établissements scolaires.

Actions réalisées

Avec les différents partenaires (graphistes, imprimeurs, informaticiens...), les outils prendront leurs formes définitives et leur mise en place sera réalisée.

En lien avec le service marketing, la promotion de ces outils s'effectuera auprès des établissements scolaires sous différentes formes (brochures destinées aux enseignants, mailings...).

Date de finalisation de cette étape

Juin 2013