

# Grille d'observation

Visite d'une classe de CM2  
(M. MORVAN - Ecole Tourville, Cherbourg)

La Cité de la Mer  
Date : 29 mars 2013

- Etape 1 - La Galerie des croisiéristes

Ref.	Activité	Temps	Actions / Attitudes de l'élève		Eléments extérieurs
			Liées au livret	Liées au contexte	
1.1	Remise et découverte du livret				
1.2	Trouver le mot « transatlantique »				
1.3	Reporter le nom d'une ville portuaire				
1.4	Se rendre dans l'espace suivant				

- Etape 2 : La salle des bagages

Ref.	Activité	Temps	Actions / Attitudes de l'élève		Eléments extérieurs
			Liées au livret	Liées au contexte	
2.1	Se placer devant les trois écrans et regarder le film « Parcours d'émigrants »				
2.2	Répondre aux 4 questions sur le film				
2.3	Se placer devant le mur dynamique « Kinect »				

2.4	Répondre aux 3 questions correspondantes				
2.5	Se placer devant l'escalier				
2.6	Trouver et reporter le nom de la salle				

- Etape 3 : Espace *Titanic* - Le Pont

Ref.	Activité	Temps	Actions / Attitudes de l'élève		Eléments extérieurs
			Liées au livret	Liées au contexte	
3.1	Descendre l'escalier et rejoindre le pont				
3.2	Utiliser le plan et retrouver le nom de la salle				
3.3	Trouver le hublot et reporter les dimensions du <i>Titanic</i>				
3.4	Remplir l'encadré des événements				

- Etape 4 : Espace *Titanic* - Navigation et communication

Ref.	Activité	Temps	Actions / Attitudes de l'élève		Éléments extérieurs
			Liées au livret	Liées au contexte	
4.1	Utiliser le plan et rejoindre la passerelle de navigation				
4.2	Questions Capitaine du <i>Titanic</i>				
4.3	Questions vocabulaire navigation				

4.4	Utiliser le plan et rejoindre la salle de communication				
4.5	Questions langage morse et téléphones				

- Etape 5A : Espace *Titanic* - La vie à bord (1<sup>re</sup> classe)

Ref.	Activité	Temps	Actions / Attitudes de l'élève		Éléments extérieurs
			Liées au livret	Liées au contexte	
5A.1	Utiliser du plan				
5A.2	Questions cabines et pont				

5A.3	Questions gymnase				
5A.4	Construire une biographie				

- Etape 5B : Espace *Titanic* - La vie à bord (2<sup>e</sup> classe)

Ref.	Activité	Temps	Actions / Attitudes de l'élève		Éléments extérieurs
			Liées au livret	Liées au contexte	
5B.1	Utiliser le plan				
5B.2	Questions cabine 2 <sup>e</sup> classe				

5B.3	Questions Espaces communs 2 <sup>e</sup> classe				
5B.4	Question panneau Pont				
5B.5	Questions gymnase et espace central				

- Etape 5C : Espace *Titanic* - La vie à bord (3<sup>e</sup> classe)

Ref.	Activité	Temps	Actions / Attitudes de l'élève		Éléments extérieurs
			Liées au livret	Liées au contexte	
5C.1	Utiliser le plan				
5C.2	Questions panneau « Confort inattendu »				
5C.3	Questions Nations				

5C.4	Questions Espaces communs				
5C.5	Questions cabine et séparation des classes				

- Etape 6A : Espace *Titanic* - Autres espaces (1<sup>re</sup> classe)

Ref.	Activité	Temps	Actions / Attitudes de l'élève		Éléments extérieurs
			Liées au livret	Liées au contexte	
6A.1	Utiliser le plan				
6A.2	Questions cabine 2 <sup>e</sup> classe				
6A.3	Questions Espaces central				

6A.4	Questions Passagers de 3 <sup>e</sup> classe				
6A.5	Questions salle de tri				

- Etape 6B - Espace *Titanic* - Autres espaces (2<sup>e</sup> classe)

Ref.	Activité	Temps	Actions / Attitudes de l'élève		Eléments extérieurs
			Liées au livret	Liées au contexte	
6B.1	Utiliser le plan				
6B.2	Questions cabine 3 <sup>e</sup> classe				

<b>6B.3</b>	Questions Salle de tri				
<b>6B.4</b>	Question Jet- Set 1 <sup>re</sup> classe				

- Etape 6C : Espace *Titanic* - Autres espaces (3<sup>e</sup> classe)

Ref.	Activité	Temps	Actions / Attitudes de l'élève		Éléments extérieurs
			Liées au livret	Liées au contexte	
6C.1	Utiliser le plan				
6C.2	Questions Espace central				
6C.3	Questions cabines 1 <sup>re</sup> classe				

- Etape 7 : Salle d'enquête - Le naufrage

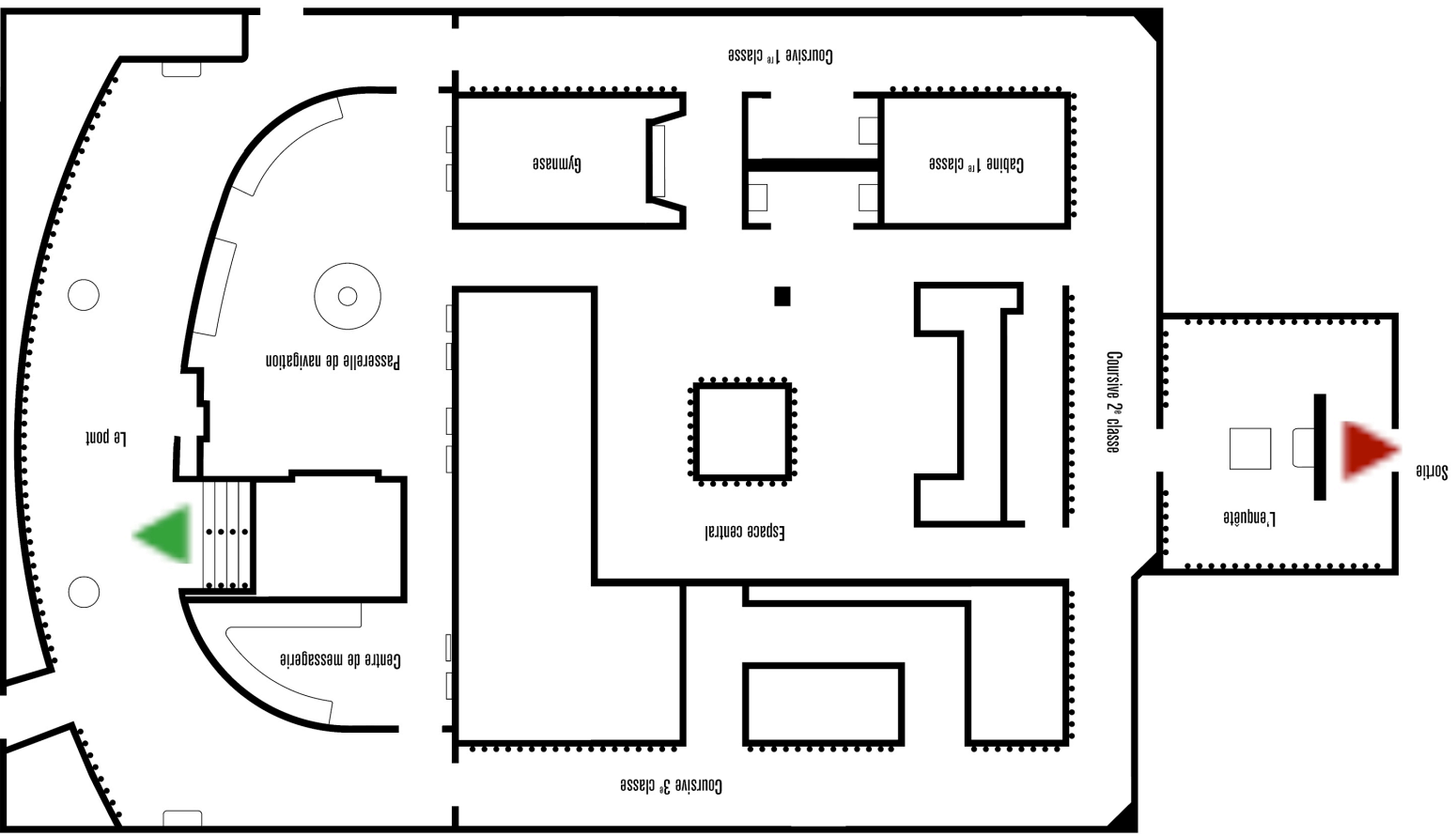
Ref.	Activité	Temps	Actions / Attitudes de l'élève		Eléments extérieurs
			Liées au livret	Liées au contexte	
7.1	Utiliser le plan				
7.2	Questions Tableau victimes / survivants				
7.3	Questions supplémentair es sur le naufrage				











Début de la visite de l'espace *Titanic*



Fin de la visite de l'espace *Titanic*