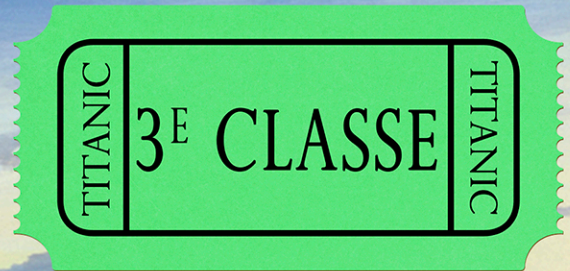


LA CITÉ DE LA MER

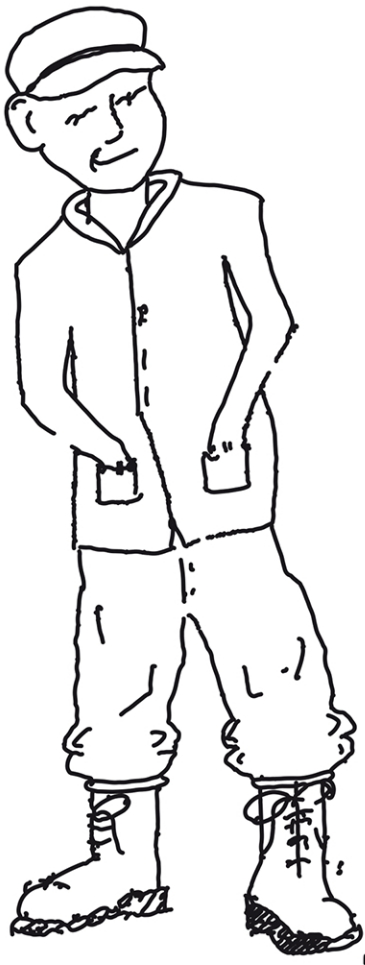
C H E R B O U R G



Livret enquête

Le voyage d'Elias à bord du *Titanic*
Passager de 3^e classe

J. MIGNON



Bonjour, je m'appelle Elias, j'ai 11 ans. Partons sur les traces de mon grand voyage. Tout a commencé à Cherbourg, le 10 avril 1912.



TOUT AU LONG DE LA VISITE, JE T'AIDERAI A TE GUIDER DANS CE VOYAGE. TU PEUX AUSSI CONSULTER LE PLAN EN FIN DE LIVRET.

1. Tout commence à Cherbourg.

- A partir de Cherbourg, les paquebots traversaient l'Océan Atlantique pour rejoindre le continent américain. Lève la tête, regarde le panneau et trouve le terme qui résume cette définition.

Cherbourg est un port _____



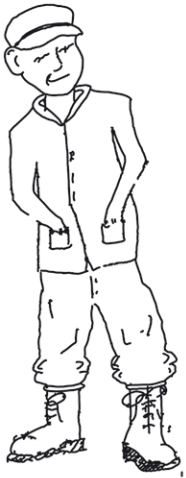
- Observe le sol et relève le nom d'une ville portuaire qui accueillait les voyageurs

_____.



VA JUSQU'AU BOUT DE L'ALLEE PUIS ENTRE DANS LE BATIMENT. FRANCHIS LA BARRIERE AUTOMATIQUE ET ENTRE DANS LA GRANDE SALLE.

2. Qui sommes-nous ?



Avant de partir, on nous a rassemblé pour les formalités, et pour passer une visite médicale. Maintenant que tout est régularisé, nous entrons dans la salle où nous allons attendre le bateau.



REGARDE VERS LA DROITE, AVANCE LE LONG DE CETTE SALLE ET ARRETE-TOI DEVANT LES TROIS ECRANS QUI DIFFUSENT UN FILM.

▪ Regarde le film avec attention. Que vois-tu ? (il y a plusieurs réponses possibles).

- | | |
|---|---|
| <input type="checkbox"/> des adultes | <input type="checkbox"/> des gens en groupe ou en famille |
| <input type="checkbox"/> des chevaliers | <input type="checkbox"/> des personnes seules |
| <input type="checkbox"/> des sportifs | <input type="checkbox"/> des danseurs de ballet |
| <input type="checkbox"/> des sorcières | <input type="checkbox"/> des enfants |

▪ Quel est le point commun entre ces personnes ?

- Comment appelle-t-on ces personnes qui partent dans d'autres pays ?

- Relève le nom d'un port d'où partaient ces personnes :

MAINTENANT QUE TU AS TERMINE,
RENDS-TOI VERS LE MUR D'INFORMATIONS
DYNAMIQUE LE PLUS PROCHE DES TROIS
ECRANS. POUR EXPLORER CE CONTENU,
POSE TES PIEDS SUR LES EMPREINTES
MARQUEES AU SOL, AVANCE TES BRAS ET
METS TES MAINS EN EVIDENCE DEVANT TOI.



- Parmi les catégories de bagages, choisis-en une et note son nom :

- Observe ce que tu trouves. Relève un objet.

- A quoi sert-il ?

PASSE DEVANT LE DEUXIEME ECRAN ET AVANT DE DESCENDRE L'ESCALIER, RETOURNE-TOI DEVANT L'ENTREE DE LA SALLE OU TU TE TROUVES.



© Jean-Marie Lezec / La Presse de la Manche

- Observe bien autour de toi. Quel est le nom de cette salle ?

3. Un événement tragique



TU PEUX MAINTENANT DESCENDRE L'ESCALIER. TU LONGES MAINTENANT LA COQUE DU PAQUEBOT ET PENETRES DANS LA PREMIERE ZONE DE L'ESPACE TITANIC. AIDE-TOI DU PLAN ET TRACE Y TON PARCOURS TOUT AU LONG DE TA VISITE.

- Comment s'appelle l'espace où tu te trouves ?

- Trouve les hublots sur le côté de la salle, a proximité de la coursive 3^e classe et reporte les dimensions du *Titanic* :

Longueur : _____ mètres

Largeur : _____ mètres

Hauteur : _____ mètres



Jamais un paquebot n'avait été aussi grand !

- Reporte les moments importants de la traversée du *Titanic* :

10 avril 1912 à 20h10 : Départ de Cherbourg

h

h

4. Naviguer et communiquer



AVEC L'AIDE DU PLAN, DIRIGE-TOI VERS LA PASSERELLE DE NAVIGATION ET N'OUBLIE PAS DE TRACER TON CHEMIN.



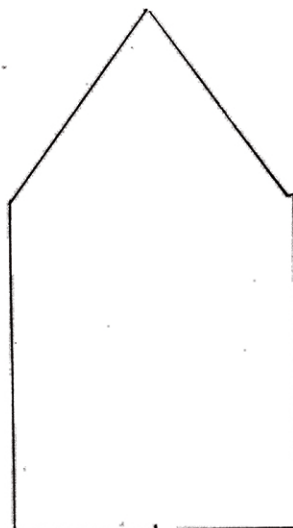
© Beveridge / Titanic: The Magnificent Ship

- Comment s'appelle cet homme ?

- Quelle fonction avait-il sur le *Titanic* ?

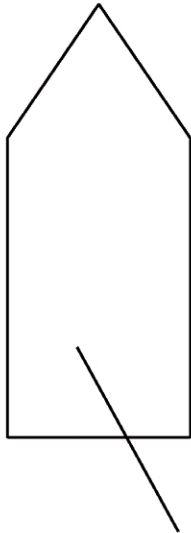
- Pour se repérer sur un bateau, chaque côté porte un nom particulier. Reporte les sur le schéma ci-dessous.

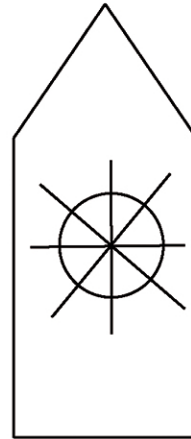
Côté gauche

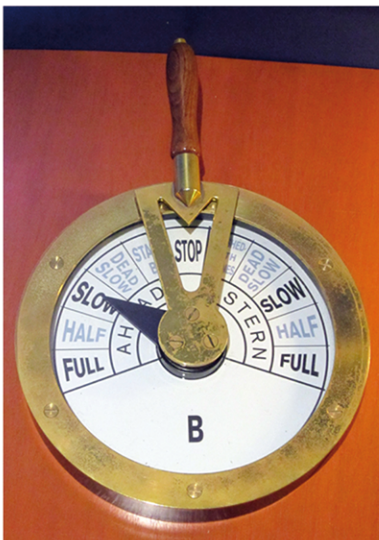


Côté droit

- Reporte le nom des barres que tu peux trouver sur un bateau :





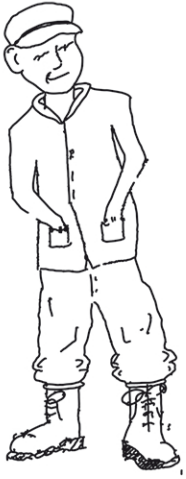


- Comment s'appelle cet instrument ?

- A quoi sert-il ?



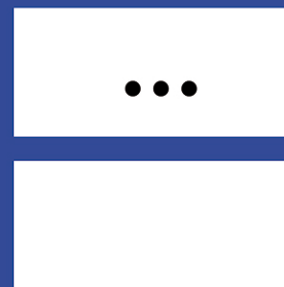
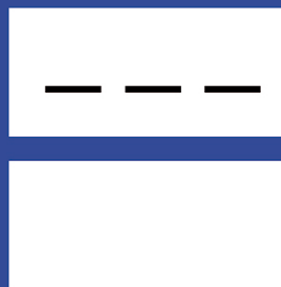
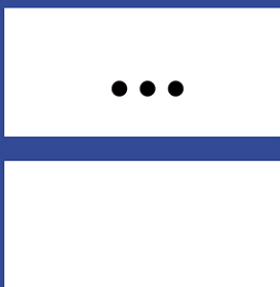
ENTRE MAINTENANT DANS LE CENTRE DE MESSAGERIE ET N'OUBLIE PAS DE TRACER TON CHEMIN SUR LE PLAN



Les téléphones portables et Internet n'existaient pas à mon époque. Il était pourtant possible de communiquer avec les autres navires.

- Comment le *Titanic* communiquait-il avec les autres navires ?
-

- Décode ce message



- Comment appelle-t-on ce langage ?
 - Mots-croisés
 - Morse
 - Langage des signes
- N'hésite pas à tester ce langage. Ecris sur la machine le mot :

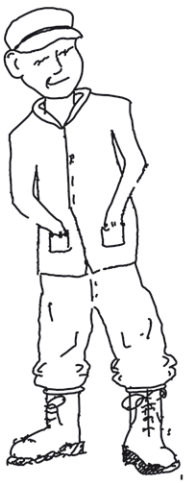
TITANIC

Tu peux aussi jouer avec les téléphones pour écouter la vie à bord du paquebot.

5. La vie à bord



IL Y A TROIS TYPES DE PASSAGERS SUR LE NAVIRE REPARTIS EN TROIS CLASSES SELON LEUR RICHESSE. DIRIGE-TOI VERS LA COURSIVE DE 3^E CLASSE ET REPORTE TON PARCOURS SUR LE PLAN.

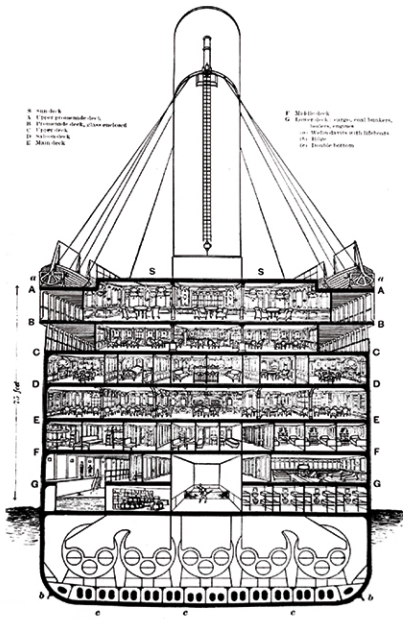


Nous voici dans l'espace réservé aux passagers de 3^e classe. Nous passons devant le bureau de poste du bateau et nous arrivons dans nos quartiers. Nous allons pouvoir nous installer et nous détendre.

- Dirige-toi vers le panneau « Un confort inattendu en 3^e classe ». Combien y avait-il de passagers de 3^e classe à bord du Titanic ?

- Combien de cabines de 3^e classe y avait-il sur le *Titanic* ?

- Combien de couchettes pouvaient-elles contenir ?



■ Sur quels ponts se trouvaient les installations de 3^e classe ?

■ Trouve le panneau « Vagues d'émigrants ». Combien de nations différentes étaient représentées sur le paquebot ?

■ Cite-en quelques unes :

Dirige toi vers le panneau « Une vie intense dans les espaces communs ».



© Beverdge / Titanic: The Magnificent Ship

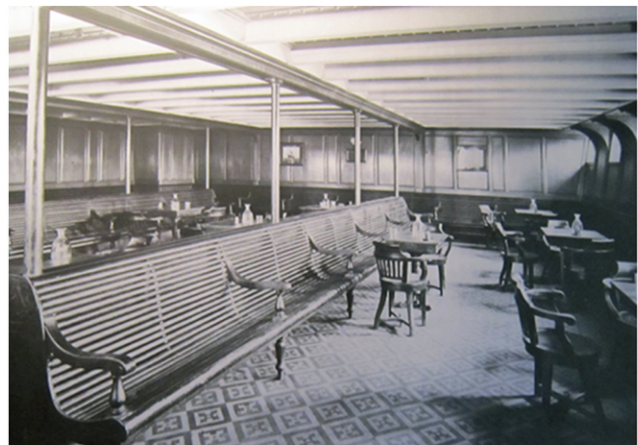
- Les passagers de 3^e classe se lavaient-ils dans une pièce individuelle ou dans une salle commune ?
-

- Les passagers de 3^e classe pouvaient-ils manger à l'heure qu'ils voulaient ?
-

- Pourquoi ?
-

- Tout le monde avait-il accès au fumoir ?
-

- Qui pouvait y accéder ?
-



© Beverdge / Titanic: The Magnificent Ship

- Trouve la cabine 161 et décris ce qu'elle contient :



Sur la plupart des autres paquebots, les passagers dormaient dans des dortoirs.

- Les passagers de 3^e classe fréquentaient-ils les autres passagers ?

- A l'aide des informations de l'exposition, donne un exemple qui permet d'illustrer ta réponse :

AVANT DE QUITTER LE NAVIRE,
DIRIGE-TOI VERS L'ESPACE CENTRAL ET
REPORTE TON CHEMIN SUR LE PLAN.



6. Rencontrons les autres passagers



DIRIGE TOI VERS LES ESPACES DE L'EXPOSITION QUE TU N'AS PAS ENCORE VISITE. PENSE A REPORTER TON CHEMIN SUR LE PLAN.

- Dirige-toi vers l'espace central. A partir des illustrations, cite des activités que les passagers pouvaient pratiquer.

- A quelle classe de voyageurs ces activités étaient-elles réservées ?

- Trouve la cabine de 1^{re} classe et décris ce qu'elle contient :

- Cette cabine est-elle semblable à celle de 3^e classe ?

7. Le naufrage



LORSQUE TU AS TERMINE TA VISITE A BORD DU TITANIC, DIRIGE TOI VERS LA SALLE D'ENQUETE ET TRACE TON CHEMIN SUR LE PLAN.

- Trouve le tableau qui compte le nombre de victimes et de survivants et reporte les données pour les passagers de 3^e classe.

	Victimes	Survivants
Hommes	<input type="text"/>	<input type="text"/>
Femmes	<input type="text"/>	<input type="text"/>
Enfants	<input type="text"/>	<input type="text"/>

Voici du vocabulaire pour t'aider :
Third Class = Troisième classe, Hommes = Men, Femmes = Women,
Enfants = Children

- Compare ces données avec celles des passagers de 1^e et 2^e classe.
Qui paie le plus lourd tribut ?
-

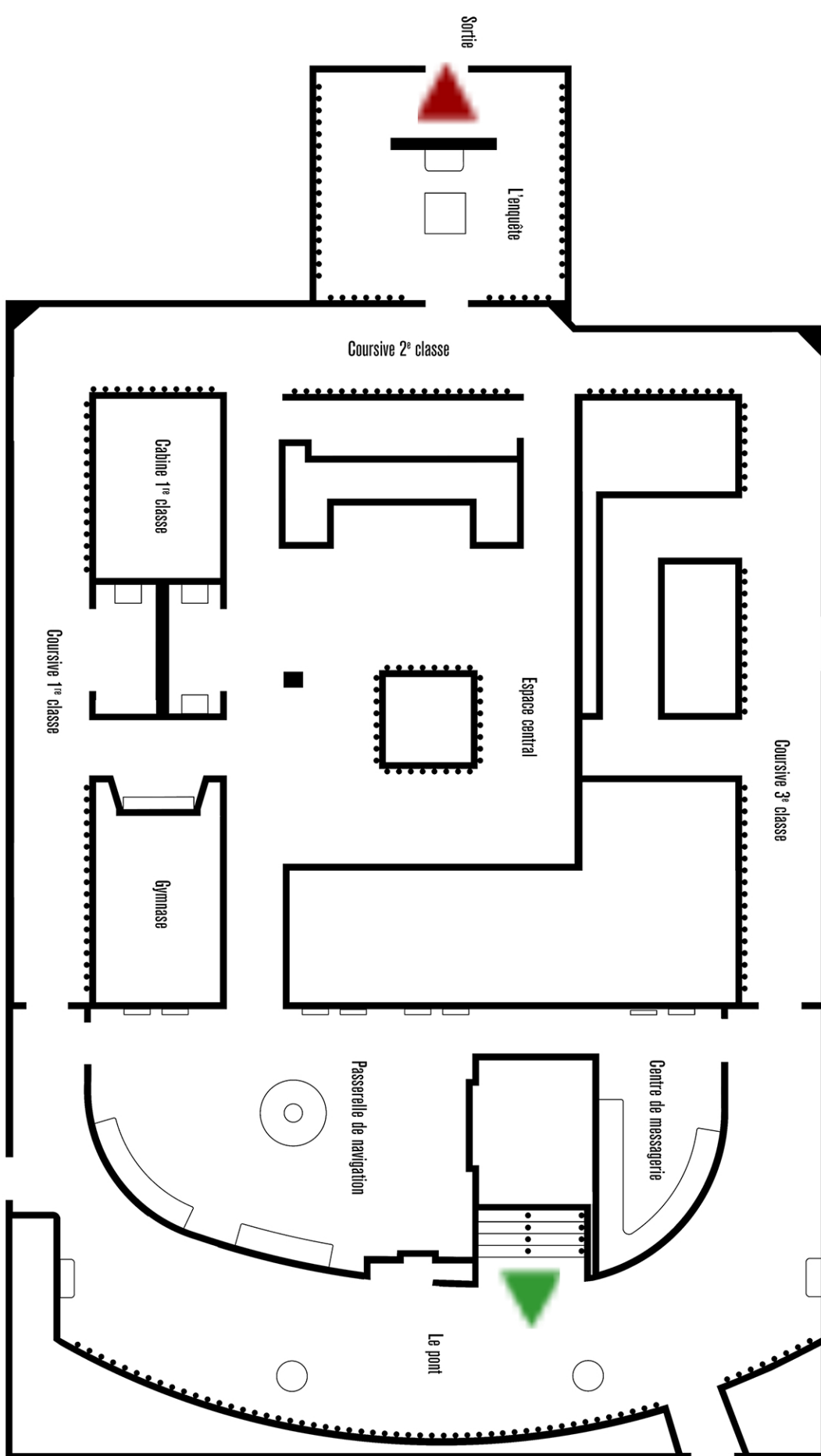
- Retrouve le nom du bateau qui est venu au secours des rescapés :

Combien de personnes y avait-il sur le *Titanic* ?

Combien de places y avait-il sur les canots de sauvetage ?



Maintenant tu connais mieux mon histoire et de celle des passagers du *Titanic*. J'espère que ta visite t'a plu et que mon histoire t'a intéressé.



Début de ta visite de l'espace Titanic

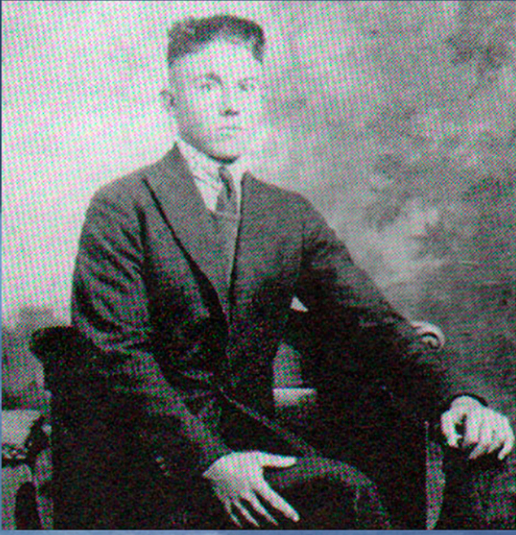


Fin de ta visite de l'espace Titanic

Crédits et informations.
Illustration Couverture : J. Mignon

LA CITÉ
DE LA MER

C H E R B O U R G



© Michel Karam / The Lebanese in the Titanic

Elias Nicolas Yared

